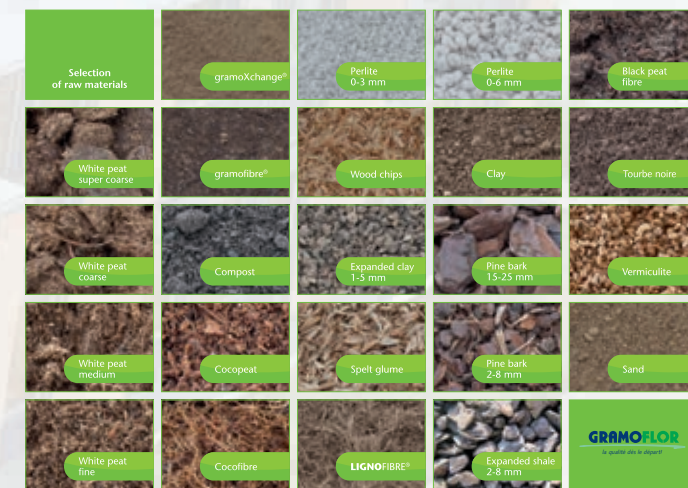


## Comment Gramoflor réalise un substrat ?

Gramoflor produit les substrats dans ses propres usines. La production est contrôlée par ordinateur avec les technologies les plus modernes parfaitement ajustées. L'enregistrement informatisé des mélanges, un système intégré de contrôle de qualité ainsi qu'une surveillance continue par la « Gütegemeinschaft Substrate für Pflanzen e.V. » (Association d'assurance de qualité des substrats pour plantation) garantissent la meilleure qualité.

Un substrat est créé par la combinaison de divers composants ou matières premières comme par exemple la tourbe blonde, la tourbe noire, la fibre de bois, le compost végétal, la Perlite, l'engrais etc. Gramoflor propose de nombreuses matières premières pour substrats ainsi qu'une large gamme d'engrais de haute qualité. Cette flexibilité offre la possibilité de produire des substrats pour tous les besoins.

Chez Gramoflor, l'horticulteur professionnel trouve une gamme éprouvée de substrats standards et en plus, il a la possibilité de créer un mélange personnalisé. Il peut également choisir le format de conditionnement, par exemple Big Bale, sac de 70 litres et en vrac, qui s'adapte le mieux à son outil de travail. Nos techniciens se tiennent à votre disposition pour conseiller le client dans le choix du meilleur substrat.



## Où pouvons-nous utiliser les substrats ?

Il y a différentes possibilités d'utiliser les substrats dans l'horticulture professionnelle, tant pour la plantation de fleurs et plantes ornementales que pour les arbustes, les pépinières, les cultures de fruits et légumes et les jardins.

Globalement, la structure définit l'application du substrat:

- Structure fine pour semi / Bouturage
- Structure medium avec différents gradation pour rempotage
- Structure grossière pour des cultures en conteneurs

Les amateurs exigeants du jardinage utilisent souvent des substrats professionnels.

Sous le slogan « croissance responsable » Gramoflor s'implique dans une extraction durable de la tourbe. Cette conviction se base sur trois questions clés.

### 1. D'où vient la tourbe ?

L'extraction de la tourbe se réalise sur des surfaces propriété de Gramoflor situées dans le Nord de l'Allemagne. Depuis 1981, la tourbe est extraite suivant un programme de protection des marais de la Basse Saxe et aujourd'hui seulement les surfaces de terre drainées et dégradées sont exploitées. Ces surfaces sont appelées « Magasin de Tourbe » et on n'y parle pas de marais vierges.

### 2. Comment la tourbe est extraite ?

Les techniques d'extraction de la tourbe développées par Gramoflor permettent d'initier un travail de re-naturalisation en simultané de l'exploitation des tourbières. Cette méthode, avec la plantation de mousse dans les zones où a été réalisé l'extraction, apporte un bénéfice temporaire à la végétation typique des marais et offre les meilleures conditions pour le développement de zones humides et des biotopes riches en espèce.

### 3. Que se passe-t-il après l'extraction de la tourbe ?

Notre objectif est de transformer, une fois l'extraction de tourbe fini, les terrains en marais vivants et des biotopes riches en espèces. Pour pouvoir garantir cet objectif pour les générations futures, en 2012 la fondation « Espace Vital Marais » \* a été créée. Une fois le fabricant de tourbe et de substrats retiré, la fondation prend en charge la maintenance des terres re-naturalisées. \* Dénomination sociale = Stiftung Lebensraum Moor

Conscient que la matière première est un bien limité, la tourbe et les substrats sont exploités de manière la plus prudente possible. Des matières premières alternatives de substitution comme par exemple le compost végétal et la LIGNOFIBRE® sont utilisées agissant comme complément idéal à la tourbe.

En raison de l'utilisation de différents composants, Gramoflor réussit une production de substrats adaptés aux besoins de chaque client. Avec des méthodes modernes de cultivation utilisées par les horticulteurs professionnels, l'efficacité des substrats est extraordinaire. Ainsi, à partir d'un mètre cube on peut atteindre une production jusqu'à 350.000 de jeunes plantes.

# POUR UNE CROISSANCE RESPONSABLE

## NOUS OFFRONS UNE AVANTAGE À LA NATURE

**GRAMOFLO®**  
la qualité dès le départ!



Pour toute information complémentaire veuillez consulter [www.gramoflor.com](http://www.gramoflor.com)

**GRAMOFLO®**  
qualität von anfang an!

Gramoflor GmbH & Co. KG · Diepholzer Straße 173 · D-49377 Vechta · Allemagne  
Telefon: +49 4441 9997-0 · Fax: +49 4441 9997-70  
E-Mail: [info@gramoflor.de](mailto:info@gramoflor.de) · Internet: [www.gramoflor.de](http://www.gramoflor.de)



Extraction de tourbe et re-naturalisation en simultané

# Extraction de la tourbe et re-naturalisation en simultanée

## Le procédé de Gramoflor - Représentation graphique

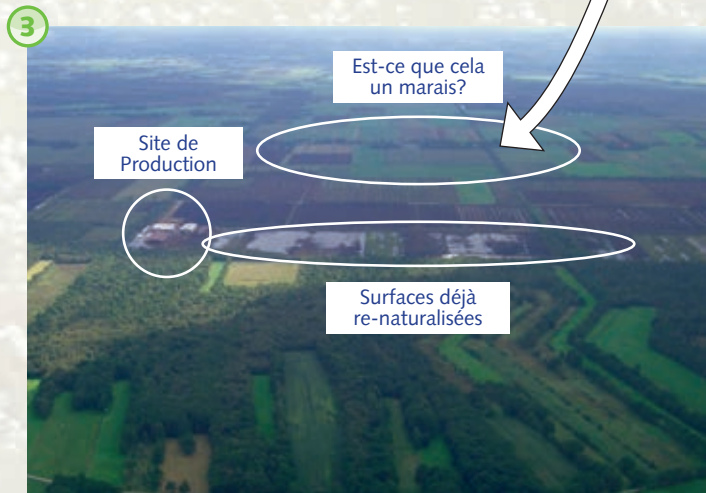
### D'où vient la tourbe?



Tourbe en provenance du Nord de l'Allemagne  
 ■ Tourbière ■ marais ○ exploitation de Gramoflor



L'extraction de la tourbe en surfaces utilisées essentiellement pour l'agriculture



Exemple: Aire de production de Gramoflor, tourbe et surfaces re-naturalisées à Vörden

### Comment la tourbe est extraite?



Depuis 1981 Gramoflor poursuit les périmètres de protection des marais de la Basse Saxe pour l'extraction de la tourbe. Image des pains de tourbe extraits

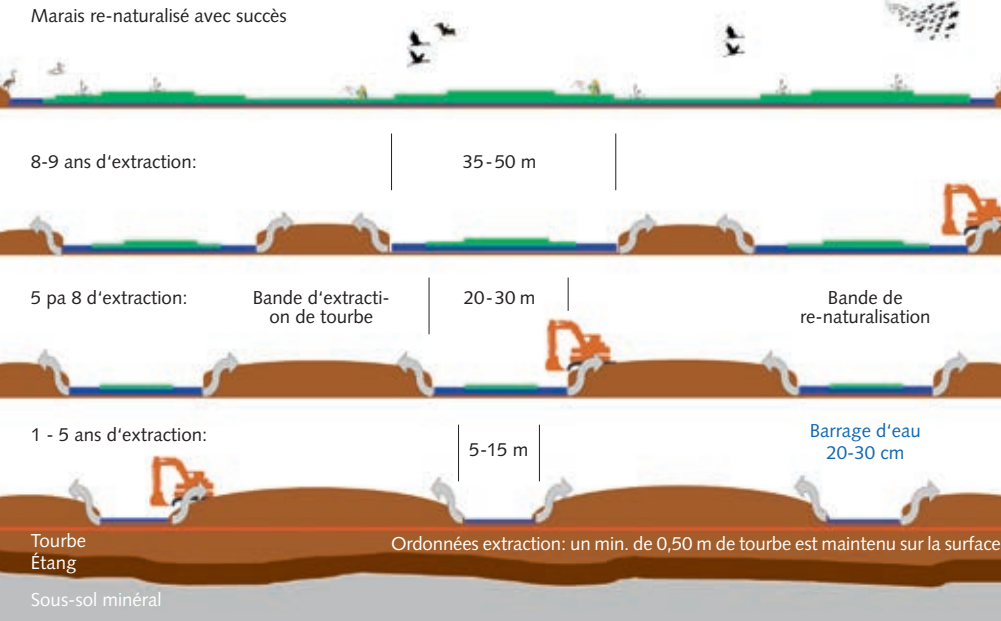


Après l'extraction des pains de tourbe commence l'extraction de la tourbe en simultanée avec la re-naturalisation

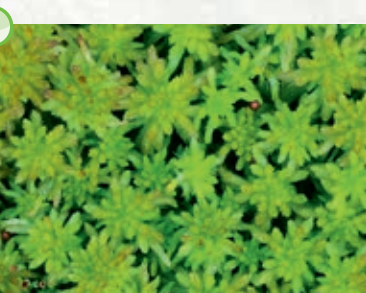


Dans la planification de l'extraction de la tourbe, la méthode de récolte et de re-naturalisation en parallèle est tenue en compte dès le début afin d'atteindre l'objectif de créer des marais vivants. De cette manière la végétation typique des marais obtient un bénéfice temporaire et les meilleures conditions pour le développement des marais vivants et biotopes riches en espèces sont créées.

### Représentation de l'extraction de la tourbe en parallèle avec la re-naturalisation



L'extraction de la tourbe suivant la méthode développée par Gramoflor. Déroulement après l'extraction des pains de tourbe. L'extraction de la tourbe continue sur les parties les plus hautes pendant que sur les parties plus basses commence la re-naturalisation. Représentation graphique n'est pas à l'échelle.



Plantation de mousse de tourbe (espèce primaire pour coloniser : cuspidatum et sphagnum fallax) dans les surfaces déjà récoltées

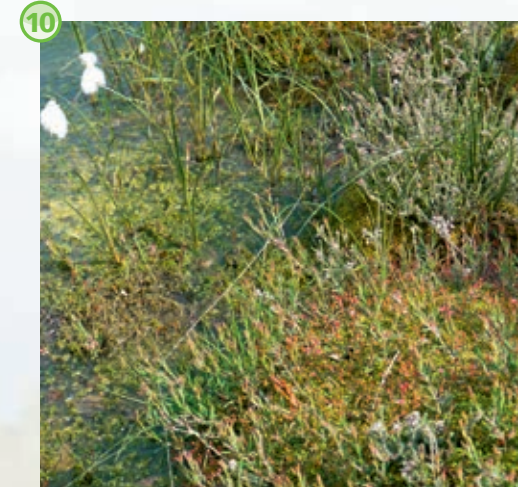


L'extraction de tourbe et la re-naturalisation après 5 ou 6 ans L'extraction de tourbe et la re-naturalisation est réalisée en simultanée

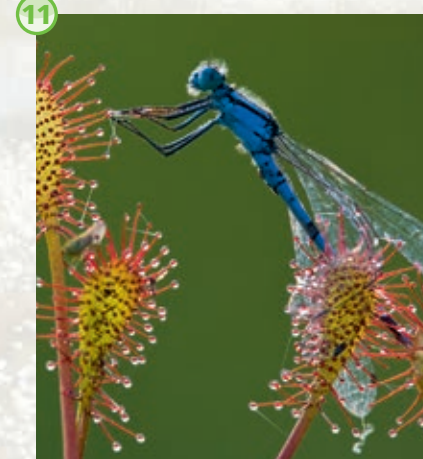
### Que se passe-t-il après la récolte de la tourbe?



Étang ré-naturalisé par Gramoflor. Fin de la récolte de tourbe; il y a 15 ans



Développement de mousse typique d'un étang



Retour de la flore et faune typique de l'étang



Objectif atteint de re-naturalisation



Objectif atteint de re-naturalisation

### Perspectives du futur pour les surfaces re-naturalisées

2012 : Création de la fondation « Espace Vital Marais »

Fondation sans but lucratif pour la protection de la nature créé par Gramoflor GmbH et Co.KG.

#### Motivation :

- maintien des marais en développement après le retrait des fabricants de tourbes et des substrats
- Garantie de développement des marais vivants pour les générations futures

#### Promotion :

- La protection des marais et de la nature
- L'investissement et le développement
- La formation écologique

www.stiftung-lebensraum-moor.de

