

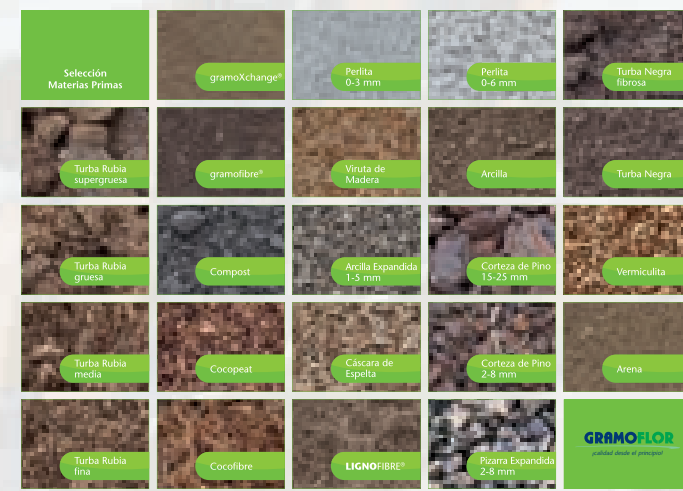
## ¿Cómo se crea un sustrato?

Gramoflor produce sustratos en fábricas de su propiedad. La producción es íntegramente informatizada y se realiza con las más modernas tecnologías debidamente calibradas. Recetas grabadas en nuestro sistema informático, un sistema integrado de control de calidad así como una supervisión externa por parte de la Gütegemeinschaft Substrate für Pflanzen E.V. (Asociación de Control de Calidad de Sustratos para Cultivos) aseguran la mejor calidad.

El sustrato es la combinación de diferentes componentes o materias primas tales como pueden ser turba negra y rubia, fibra de madera, compost vegetal, Perlita, abonos etc. Gramoflor dispone de una gama de aprox. 25 materias primas distintas así como una amplia gama de abonos de alta calidad. Esta flexibilidad posibilita la fabricación de sustratos de cultivos para cualquier necesidad.

Nuestros clientes de la horticultura profesional encuentran en Gramoflor una gama de más de 75 sustratos estandarizados además de tener la posibilidad de crear recetas individualizadas. Los sustratos se sirven en Big Bales, sacos de 70 l y a granel.

Nuestros asesores técnicos están a su disposición para aconsejarles en la elección del sustrato correcto.



## ¿Dónde se utilizan sustratos?

El campo de aplicación para un sustrato es muy amplio en la horticultura profesional ya que pueden utilizarse en prácticamente todos los campos: tanto en cultivos de plantas ornamentales, árboles y arbustos, frutales y hortalizas como en la jardinería y la agricultura. Una idea sobre la utilización del sustrato facilita su estructura :

- Siembra y multiplicación con estructura fina
- Sustratos para enmacetar con estructura media en distintos grados
- Sustratos para contenedor con estructura gruesa

A través de un exigente jardinero aficionado, los sustratos profesionales también encuentran su hueco en el sector Hobby.

Bajo el lema “Crecimiento responsable” y ante el fondo de tres preguntas claves, Gramoflor se implica con una extracción sostenible de turba.

### 1. ¿De dónde procede la turba?

Las superficies, propiedad de Gramoflor, de las que procede la turba están ubicadas en el Norte de Alemania. Desde el año 1981 se extrae la turba siguiendo los parámetros del programa de protección de los pantanos de Baja Sajonia y hoy en día únicamente se utilizan para la extracción terrenos ya drenados y degradados. Estas áreas se denominan “almacenes de turba” y no se habla de pantanos intactos.

### 2. ¿Cómo se extrae la turba?

La técnica de cosecha de la turba desarrollada por Gramoflor permite iniciar los trabajos de renaturalización en paralelo con la cosecha de la turba. Este método, así como la siembra de musgo en las áreas donde ya se ha realizado la cosecha, le confiere una ventaja temporal a la vegetación típica de los pantanos y ofrece la mejor condición para el desarrollo de pantanos vivos y biotopos ricos en especies.

### 3. ¿Qué ocurre después de la cosecha de la turba?

Nuestro objetivo es convertir, una vez finalizada la extracción de turba, los terrenos en pantanos vivos y biotopos ricos en especies. Para poder garantizar este objetivo también para las futuras generaciones, en 2012 se creó la fundación Espacio Vital Pantano\*. Una vez que el fabricante de turbas y sustratos se retira, la fundación apoya el mantenimiento de los terrenos renaturalizados.

\*nombre registrado = Stiftung Lebensraum Moor

Siendo conscientes de que la materia prima “turba” es un bien limitado, se utiliza en la producción de turbas y sustratos de la forma más cuidadosa posible. Materias primas alternativas como pueden ser compost vegetal y LIGNOFIBRE®, actúan como complemento ideal de la turba. Debido a la utilización de muchos componentes diferentes, Gramoflor consigue la producción de turbas y sustratos adaptados a las necesidades individuales del cliente. Con los modernos métodos de cultivo utilizados por los horticultores profesionales, la efectividad del sustrato es extraordinario. Así a partir de un metro cúbico pueden llegar a producirse hasta 350.000 plantas jóvenes.

# PARA UN CRECIMIENTO RESPONSABLE

LE CONCEDEMOS UNA  
VENTAJA A LA NATURALEZA

**GRAMOFLO®**  
*¡calidad desde el principio!*

**GRAMOFLO®**

*¡calidad desde el principio!*



Para más información  
[www.gramoflor.com](http://www.gramoflor.com)

Gramoflor en España  
Calle Salelles, 3. 2º pta 6  
E-46701 Gandía (Valencia)  
Tel.: +34 962 954 005  
Fax: +34 962 954 545  
E-Mail: [info@gramoflor.de](mailto:info@gramoflor.de)  
Web: [www.gramoflor.com](http://www.gramoflor.com)

Gramoflor GmbH & Co. KG  
Diepholzer Straße 173  
D-49377 Vechta · Germany  
Tel.: +49 4441 9997-0  
Fax: +49 4441 9997-70  
E-Mail: [info@gramoflor.de](mailto:info@gramoflor.de)  
Internet: [www.gramoflor.de](http://www.gramoflor.de)



RECICLADO  
Hecho de  
material reciclado  
FSC® C074572

1.1

Extracción de turba y  
renaturalización en paralelo

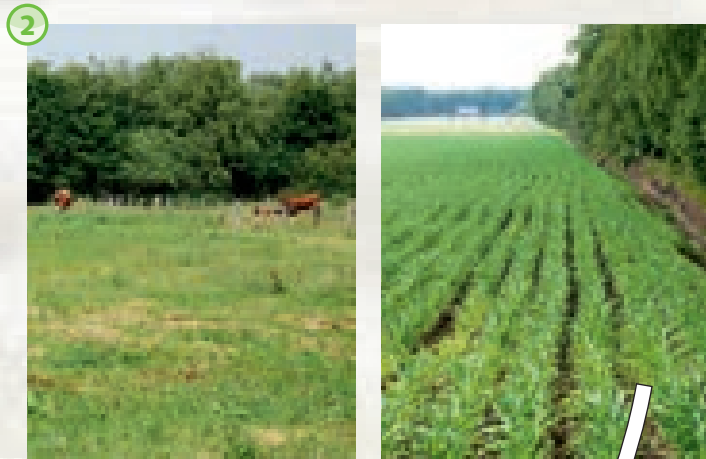
# Extracción de turba y renaturalización en paralelo

## Procedimiento Gramoflor – representación gráfica

### ¿De dónde procede la turba?



Turba procedente del Norte de Alemania  
 ■ Turbera ■ Pantano ○ Terrenos de Gramoflor

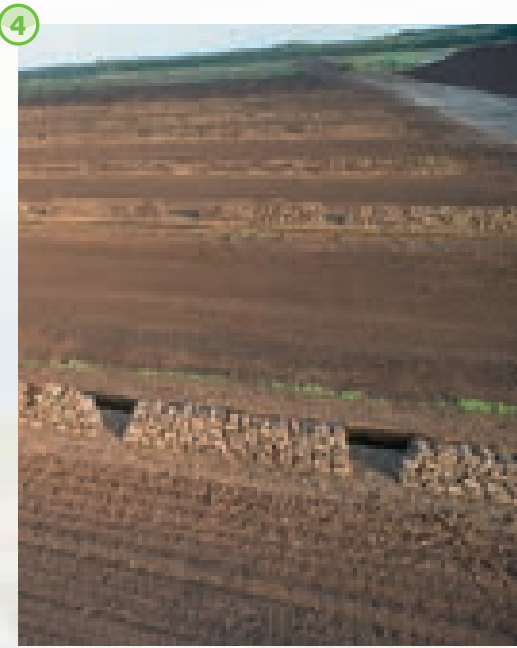


Cosecha de turba en superficies previamente utilizadas para la agricultura

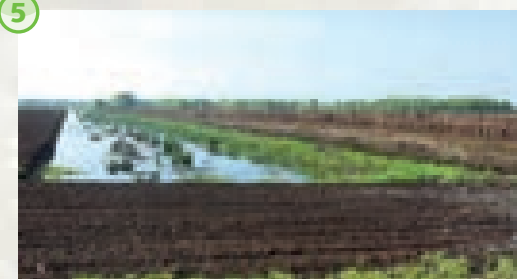


Ejemplo : Plantas de producción de Gramoflor, turberas y superficies renaturalizadas en Vörden

### ¿Cómo se cosecha la turba?



Desde 1981, se respetan los parámetros de la protección de los pantanos de la Baja Sajonia para la cosecha de la turba. Imagen de panes de turba cosechados

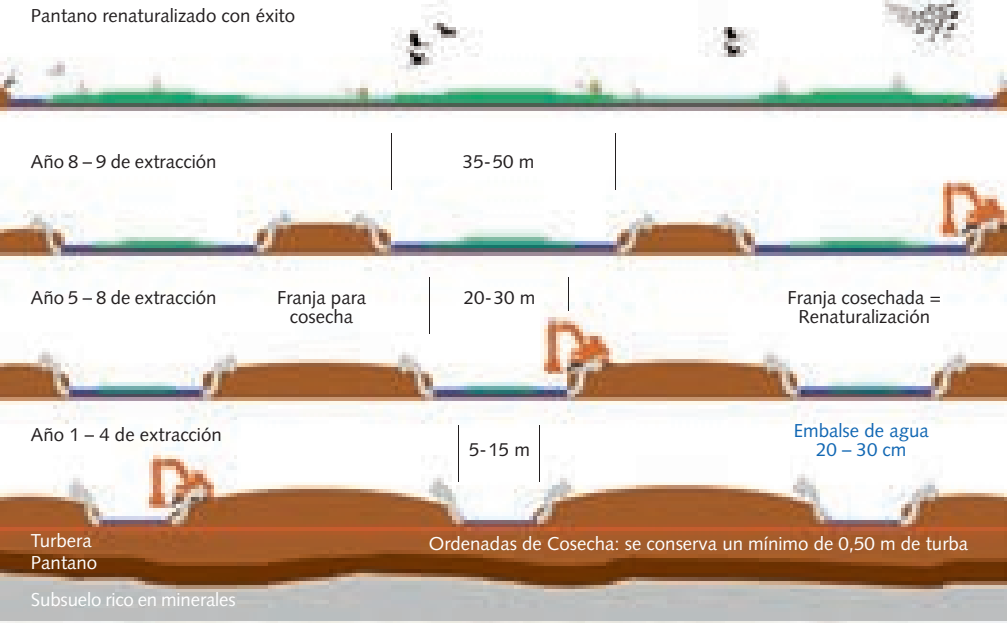


Después de la cosecha de los panes de turba comienza la cosecha de turba en paralelo con la renaturalización

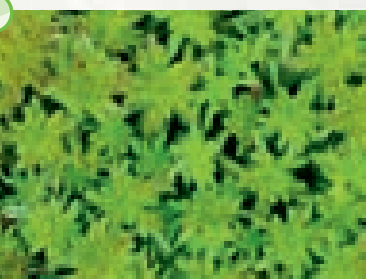


En la planificación de la cosecha de turba, el método de cosecha y renaturalización en paralelo se incorpora desde el principio el objetivo de crear pantanos vivos. Actuando así, se consigue una ventaja temporal para la vegetación típica del pantano y se crean los mejores requisitos para el desarrollo de pantanos vivos y biotopos ricos en especies.

### Representación del Proceso de la Cosecha de Turba en paralelo con la Renaturalización



Cosecha de turba con método desarrollado por Gramoflor. Comienzo: después de la cosecha de los panes de turba. Mientras que en la parte superior sigue la cosecha de la turba, en la parte inferior ya comienza la renaturalización. Representación gráfica no a escala

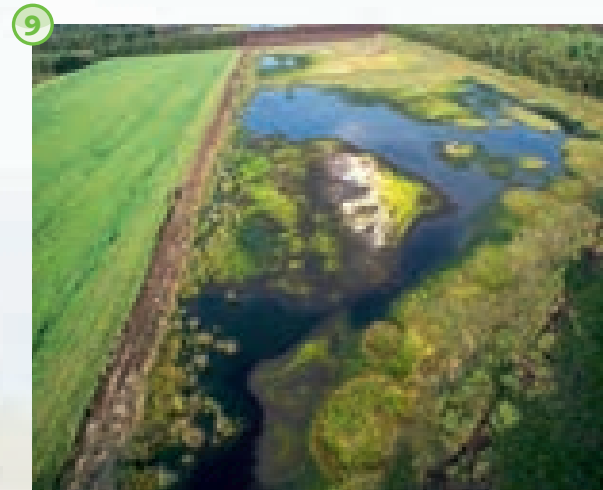


Siembra de musgo de turba (primeras especies para la colonización: cuspidatum y sphagnum fallax) en áreas ya cosechadas

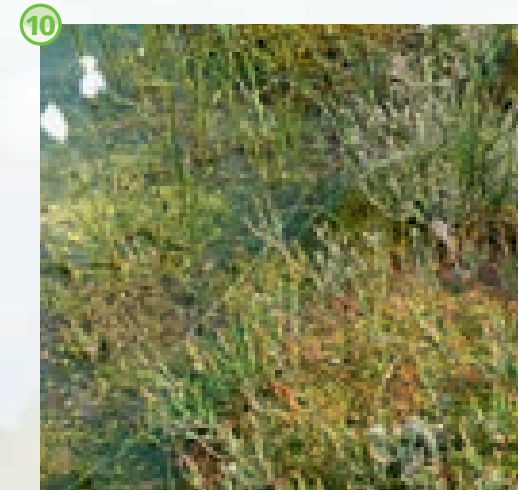


Cosecha de turba y renaturalización al cabo de cinco o seis años. La cosecha de turba y la renaturalización se realizan en paralelo

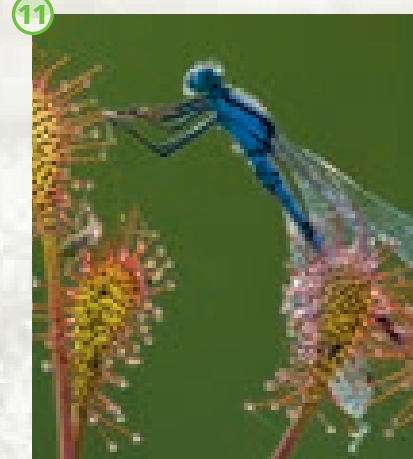
### ¿Qué ocurre después de la cosecha de la turba?



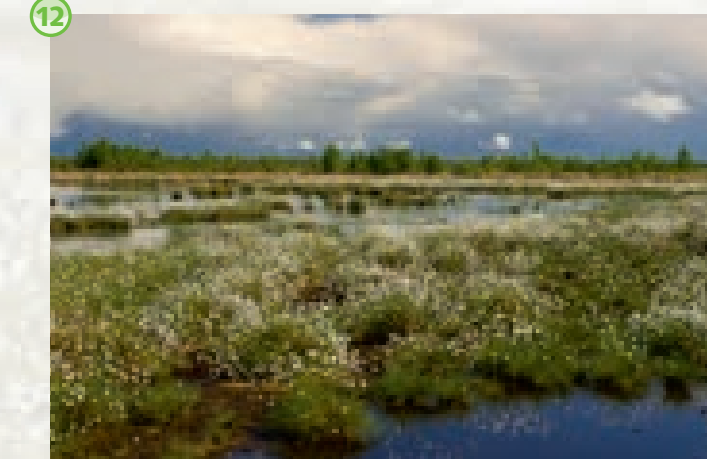
Pantano renaturalizado por Gramoflor. Fin de la cosecha de turba : hace 15 años



Desarrollo de musgos típicos de un pantano



Vuelta de flora y fauna típica del pantano



Renaturalización llevada a buen término

### Perspectiva de futuro para áreas renaturalizadas

2012 : Creación de la „Stiftung Lebensraum Moor“  
 · Fundación civil sin ánimo de lucro para la protección de la naturaleza creada por Gramoflor GmbH & Co. KG

**Motivación :**  
 · Mantenimiento de los pantanos en desarrollo después de la retirada del fabricante de turbas y sustratos  
 · Desarrollo de pantanos vivos garantizados para las futuras generaciones

**Fomento :**  
 · de la protección del pantano y la naturaleza  
 · de la investigación y del desarrollo  
 · de la formación ecológica

www.stiftung-lebensraum-moor.de

